

TOELICHTING BIJ DE POSTER

ZORG VOOR ELKAAR



Amerpoort

MISSIE AMERPOORT



Samen werken aan een goed leven voor mensen met een verstandelijke beperking, vooruitstrevend en vanuit onze maatschappelijke drijfveren.

Zo luidt onze missie. Dat is waar alle collega's dagelijks met hart en ziel aan werken, al sinds onze oprichting in 1955. Een prachtige opdracht die de kern raakt van ons werk. Alles

wat we doen moet bijdragen aan deze missie.

Of je nu in een zorgteam werkt of achter de schermen op een stafafdeling. Hier draait het om.

Het valt je misschien op dat we een korte tekst hebben toegevoegd aan de oorspronkelijke missie: vooruitstrevend en vanuit onze maatschappelijke drijfveren. Zo willen we nog meer benadrukken dat we werken volgens de laatste wetenschappelijke inzichten, waarbij ook technologische oplossingen aan bod komen. Vooruitstrevend dus. En dat we de maatschappelijke opdracht die we voelen om er te zijn voor kwetsbare mensen heel serieus nemen, in een wereld die steeds complexer wordt.

MAATSCHAPPELIJKE ONTWIKKELINGEN

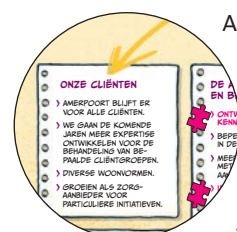


Om goede zorg te kunnen leveren, moeten we ook de blik naar buiten richten. We zien dat de zorgvraag toeneemt, in de hele sector.

Steeds meer mensen doen een beroep op zorgverlening. Tegelijkertijd worden de cliënten ouder, met alle bijkomende klachten.

Ook de complexiteit van de zorgvraag wordt groter. Dat zie je bijvoorbeeld terug bij cliënten die ook te maken hebben met psychische problemen of verslaving. Of met zware fysieke zorgvragen als gevolg van ouderdom of meervoudige beperking. Als Amerpoort moeten we bepalen wat dit betekent voor ons werk. Wat vraagt dat van ons zorgaanbod? Wat zijn de beste methodieken? Hoe zorgen we dat onze medewerkers voldoende zijn toegerust? Hoe verhoudt zich dit tot de krappe arbeidsmarkt? Voor welke cliënten is Amerpoort de meest geschikte partij? Enzovoort.

ONZE CLIËNTEN



Amerpoort blijft er voor al onze doelgroepen, van licht tot ernstig verstandelijk beperkt of meervoudig beperkt. De veranderingen in de maatschappij vragen dat we in de komende jaren meer expertise gaan ontwikkelen voor de behandeling van bepaalde groepen:

- ▶ Mensen met een verstandelijke beperking in combinatie met zware gedragsproblematiek
- ▶ Mensen met een lichtverstandelijke beperking met zware gedragsproblematiek
- ▶ Ouder wordende cliënten met een veranderende zorgvraag
- ▶ Kinderen en (jong)volwassenen met een ernstig meervoudige beperking

Woonparken, in woonwijken of begeleiding thuis

Amerpoort blijft zorg en begeleiding aanbieden op woonparken, in woonwijken of als begeleiding thuis. Welke keuzes daarin gemaakt worden, hangt sterk samen met de zwaarte van de zorgvraag en de zelfredzaamheid van een cliënt. Net als nu, kijken we naar wat de cliënt nodig heeft. Uitgangspunt is dat we elke cliënt die dat aankan een zo zelfstandig mogelijke, eigen veilige plek in de samenleving gunnen. En hem of haar daarbij zo goed mogelijk ondersteunen.

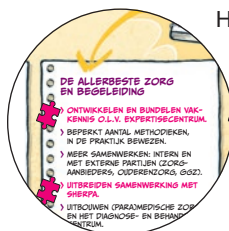
Particuliere initiatieven zijn mooie voorbeelden van zorg bij de cliënt thuis. Amerpoort wil de komende jaren verder groeien als zorgaanbieder voor particuliere initiatieven.

Voor alle woonvoorzieningen geldt dat Amerpoort de komende jaren gaat investeren in duurzaamheid en zorglocaties die aansluiten op de eisen van deze tijd.

Dagbesteding

Ook de dagbesteding blijft een belangrijk onderdeel van ons aanbod, waar we in blijven investeren. We blijven dagbesteding aanbieden: van arbeidsmatige dagbesteding of werk tot dagbesteding die meer gericht is op ontspanning, ontwikkeling en het opdoen van ervaringen.

DE ALLERBESTE ZORG EN BEGELEIDING



Het spreekt voor zich, dat we elke cliënt de allerbeste zorg willen geven. Dat vraagt om het verder ontwikkelen van onze expertise, onder leiding van het Expertisecentrum. We hebben al veel kennis in huis, maar die is vaak versnipperd. We gaan onze kennis en expertise bundelen en verder uitbreiden.

We willen werken met een beperkt aantal methodieken, die zich in de praktijk hebben bewezen. De gehandicaptenzorg is nog een vrij jonge academische sector. Die brengen we graag een stapje verder. Door te leren van wat anderen al hebben uitgevonden, deel te nemen aan wetenschappelijk onderzoek of zelf onderzoek op te starten.

Samenwerking is de rode draad

Samenwerken vormt de rode draad in onze strategie. Interne samenwerking, met als basis de driehoek coördinerend begeleider, gedragsdeskundige en manager. En in het algemeen het actief delen van kennis met elkaar, breed in de organisatie, om van elkaar te leren en verder te komen. Het nieuwe MijnAmerpoort, ons intranet, biedt daarvoor ook mooie mogelijkheden.

We werken ook steeds meer samen met andere zorgaanbieders, zoals ouderenzorg, verslavingszorg en GGZ. Zodat we de beste oplossing kunnen bieden voor onze cliënten. De samenwerking met Sherpa gaan we verder uitbreiden. Door onze krachten te bundelen op gebieden zoals arbeidsmarkt, technologie, vastgoed en medische zorg, komen we samen verder.

Zorg blijft mensenwerk. Maar steeds vaker zien we mooie technologische ontwikkelingen die een belangrijke bijdrage kunnen leveren aan de kwaliteit van zorg. De inzet van technologie is onvermijdelijk in de toekomst. Het maakt cliënten zelfstandiger en hun leven makkelijker. En medewerkers houden zo meer tijd over voor contact met onze cliënten.

Behandelzorg verder uitbouwen

Doordat de zorgvraag van onze cliënten steeds complexer wordt, is er ook steeds meer behoefte aan gespecialiseerde behandelzorg. Amerpoort bouwt haar (para)medische zorg verder uit, in het Gezondheidscentrum dat we samen met Sherpa hebben. Dat geldt ook voor ons diagnose- en behandelcentrum, waarin we eveneens samen met Sherpa gaan optrekken. In deze centra werken medici, paramedici en andere behandelaren multidisciplinair samen. Daarmee worden deze diensten van Amerpoort ook aantrekkelijk voor cliënten van andere zorgorganisaties. Zo'n krachtig regionaal centrum maakt ons ook extra aantrekkelijk voor medewerkers.

Continu leren en verbeteren

Goede zorg leveren is een continu proces. Dat gaat niet alleen om de dagelijkse uitvoering. Ook is het belangrijk om regelmatig samen te kijken of we nog de goede dingen doen en de dingen goed (blijven) doen. Dat continu willen leren en verbeteren zit nog niet helemaal in onze genen.

We willen dat sturen op kwaliteit vanzelfsprekend wordt binnen onze organisatie. Dat doen we met behulp van het kwaliteitsmanagementsysteem. Daarmee bedoelen we het geheel van werkafspraken, protocollen en beleid. En de bijbehorende cyclische monitoring en rapportage.

Jaarlijks stellen we een aantal focuspunten vast. Voor 2023 hebben we in het kader van sturing vier focuspunten vastgesteld, waar de teams actief mee aan de slag gaan: registratie van persoonlijke plannen in ONS; leren van incidentmeldingen; veiligheid van cliënten en medewerkers verhogen; 'Dit vind ik ervan - gesprekken' op individueel, locatie- en clusterniveau.

HET BESTE VOOR ONZE MEDEWERKERS



We willen dat bij Amerpoort elke medewerker wordt gezien en voldoende persoonlijke aandacht krijgt. Dat vraagt om een leidinggevende die dichtbij staat en zijn medewerkers regelmatig spreekt. Omdat we geloven dat teams dan beter en fijner kunnen werken. En dat het bijdraagt aan de stabiliteit van teams. Meer oog hebben voor de kwaliteiten en ontwikkeling van elke collega, is bovendien goed voor ieders werkplezier. Om die nabijheid te creëren, kan het zijn dat er verschuivingen nodig zijn in de organisatie en een aantal medewerkers een nieuwe leidinggevende krijgt.

Met plezier je werk doen

Werken in onze sector geeft veel voldoening, maar kan af en toe ook pittig zijn. Dan is het belangrijk dat er voldoende aandacht is voor de werk-privé balans, ruimte om bij te tanken. Daar willen we onze medewerkers meer bij ondersteunen, zodat ze met plezier en energie hun werk kunnen blijven doen.

De allerbeste zorg willen leveren, betekent ook dat we meer aandacht gaan besteden aan opleidingen. Zodat alle medewerkers op de hoogte zijn van actuele vakkennis en hun vaardigheden verder kunnen ontwikkelen.

Een prettige werkomgeving met een mooi aanbod van opleidings- en ontwikkelingsmogelijkheden maakt Amerpoort ook een aantrekkelijke werkgever. Voor huidige en nieuwe collega's.

SAMEN WERKEN MET CLIËNTEN EN VERWANTEN



Elke cliënt is anders, en heeft behoefte aan andere ondersteuning. In onze dagelijkse zorg hebben we oog voor iedere cliënt en kijken we hoe hij of zij zich zo goed mogelijk kan ontwikkelen, binnen zijn of haar mogelijkheden. We vinden het daarom belangrijk om de stem van de cliënt zo goed mogelijk te laten doorklinken in de dagelijkse zorg die Amerpoort levert en in de besluiten die Amerpoort neemt op organisatieniveau.

Amerpoort heeft altijd veel aandacht besteed aan de samenwerking in de driehoek met cliënt, verwant en zorgmedewerker. Verwanten vertrouwen immers een deel van de zorg toe aan Amerpoort. We realiseren ons dat we daarmee een bijzondere taak hebben. Dat vraagt om regelmatig overleg en afstemming met verwanten, om goed aan te kunnen sluiten bij wat het beste is voor de cliënt.

De komende tijd willen we de samenwerking in de driehoek verder gaan versterken. Dat heeft ook te maken met de krappe arbeidsmarkt, die de komende jaren niet zal verbeteren. De rol van verwanten en vrijwilligers zal belangrijker worden, om de zorg samen zo goed mogelijk te kunnen blijven organiseren.

EEN OVERZICHTELIJKE ORGANISATIE



De allerbeste zorg willen leveren, gaat niet vanzelf. Dat vraagt om duidelijke processen, een goede ondersteuning en heldere afspraken over wie wat doet. Kortom, een overzichtelijke organisatie.

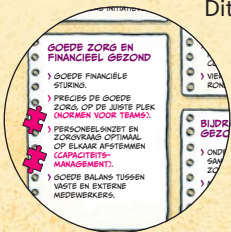
We willen onze organisatie zo inrichten dat de zorgteams hun werk zo goed mogelijk kunnen doen. Hun schaarse tijd zoveel mogelijk kunnen besteden aan de zorg en begeleiding van onze cliënten. Dat is waar het bij Amerpoort om draait. Een leidinggevende die nabij is, is er voor de dagelijkse ondersteuning. Bij het Expertisecentrum kunnen de zorgteams terecht voor de belangrijke vakinhoudelijke ondersteuning.

Zorgteams ontlasten

Maar ondersteuning op veel andere gebieden is even zo noodzakelijk. Denk aan ICT, personeelszaken, facilitair en communicatie. Nu is het soms nog onduidelijk hoe taken en verantwoordelijkheden zijn verdeeld. En lijkt er kostbare tijd weg te vloeien naar taken die niet direct met zorg te maken hebben. We vinden het belangrijk dat medewerkers zich kunnen focussen op de directe cliëntzorg.

Dat lijkt ook te raken aan het begrip taakvolwassenheid. We bedoelen daarmee dat je als zorgteam de ruimte hebt om professionele afwegingen te maken en je kunt focussen op de cliëntgebonden zorg. Soms kun je dat alleen doen, soms multidisciplinair met de gedragsdeskundige of andere professionals. In de praktijk wordt taakvolwassenheid echter verschillend uitgelegd. Dat gaat ten koste van goede zorg. Dat willen we anders gaan doen. Door duidelijke afspraken te maken over taken en verantwoordelijkheden. Waarbij het uitgangspunt is dat de Serviceorganisatie de zorgteams zoveel mogelijk ontlast.

GOEDE ZORG EN FINANCIËEL GEZOND



Dit meerjarenplan beschrijft waar we de komende jaren onze aandacht aan willen besteden. Dat lukt alleen als we onze organisatie financieel gezond houden, zodat er ruimte is om onze plannen te realiseren. Dat vraagt om een goede financiële sturing. Niet achteraf, maar continu in de gaten houden hoe onze inkomsten en uitgaven zich tot elkaar verhouden.

De goede balans

Dat heeft met veel zaken te maken. De belangrijkste zijn enerzijds de vergoedingen die we ontvangen van het Zorgkantoor en de gemeenten voor de zorg aan onze cliënten en anderzijds de kosten die we maken om deze zorg te leveren. Die moeten goed in balans zijn.

In 2022 hebben we Normen voor teams geïntroduceerd. Die normen helpen teams te zien hoe de indicaties van hun cliënten zich verhouden tot het aantal uren zorg dat daarbij hoort. Het doel is om precies de goede zorg te leveren op de juiste plek; niet meer en niet minder. In 2023 borduren we daarop voort met het project Capaciteitsmanagement, waarmee we de personeelsinzet en de zorgvraag optimaal op elkaar willen afstemmen.

Daarbij kijken we ook hoe we binnen een team een betere balans kunnen realiseren tussen het aantal vaste medewerkers en medewerkers die niet in loondienst zijn. Dat draagt bij aan meer stabiele teams en minder personeelsverloop.

BIJDAGEN AAN EEN GEZONDE WERELD

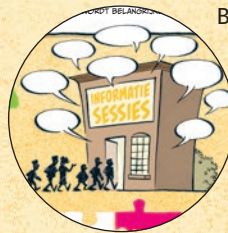


Financieel gezond zijn is nodig, maar we zien het óók als onze opdracht om bij te dragen aan een gezonde wereld. Natuurlijk ten eerste door het leveren van de allerbeste zorg en goed te zorgen voor onze medewerkers. Maar óók door goed te zijn voor onze planeet. Bij duurzaam werken kun je denken aan maatregelen op het gebied van energiebesparing, afvalbeperking, mobiliteit, voeding en wonen. De milieuthermometer (van Milieu Platform Zorg) gaat ons helpen om het effect van onze maatregelen zichtbaar te maken.

Green deal

Recent hebben we ook de 'Green Deal samenwerken aan duurzame zorg' ondertekend. De zorgsector gebruikt veel energie, voedsel en grondstoffen. Daarmee dragen zorgorganisaties bij aan vervuiling van het milieu. In de Green Deal staan afspraken om de zorgsector duurzamer te maken.

INFORMATIESESSIES



Bijgaande poster is een eerste kennismaking met ons meerjarenplan. Want zo'n plan vergt natuurlijk meer toelichting. Begin 2023 nodigen we je uit voor een informatie-sessie. We organiseren meerdere sessies op verschillende locaties van Amerpoort. We vinden het belangrijk om hierover met elkaar in gesprek te gaan. Amerpoort zijn we immers sámen!

AAN DE SLAG MET HET MEERJARENPLAN



Dit meerjarenplan beschrijft wat Amerpoort in de periode 2022-2025 wil bereiken; wat vinden we belangrijk, waar besteden we aandacht aan. Hoe we dat precies willen gaan realiseren is een volgende fase. Met een aantal onderwerpen zijn we inmiddels al aan de slag. De komende periode werken we meer onderwerpen verder uit.

WE HOUDEN JE OP DE HOOGTE VIA MIJNAMERPOORT